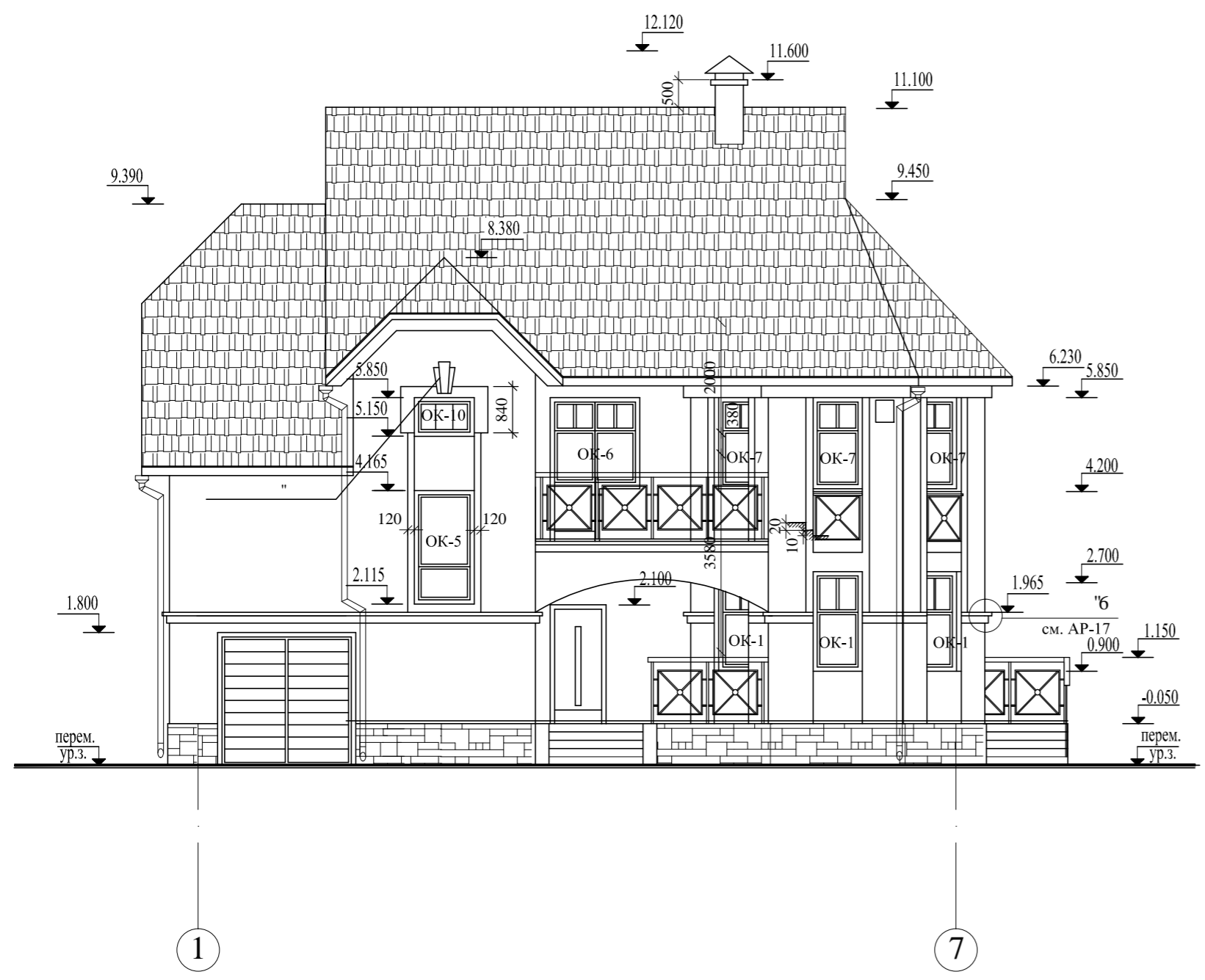
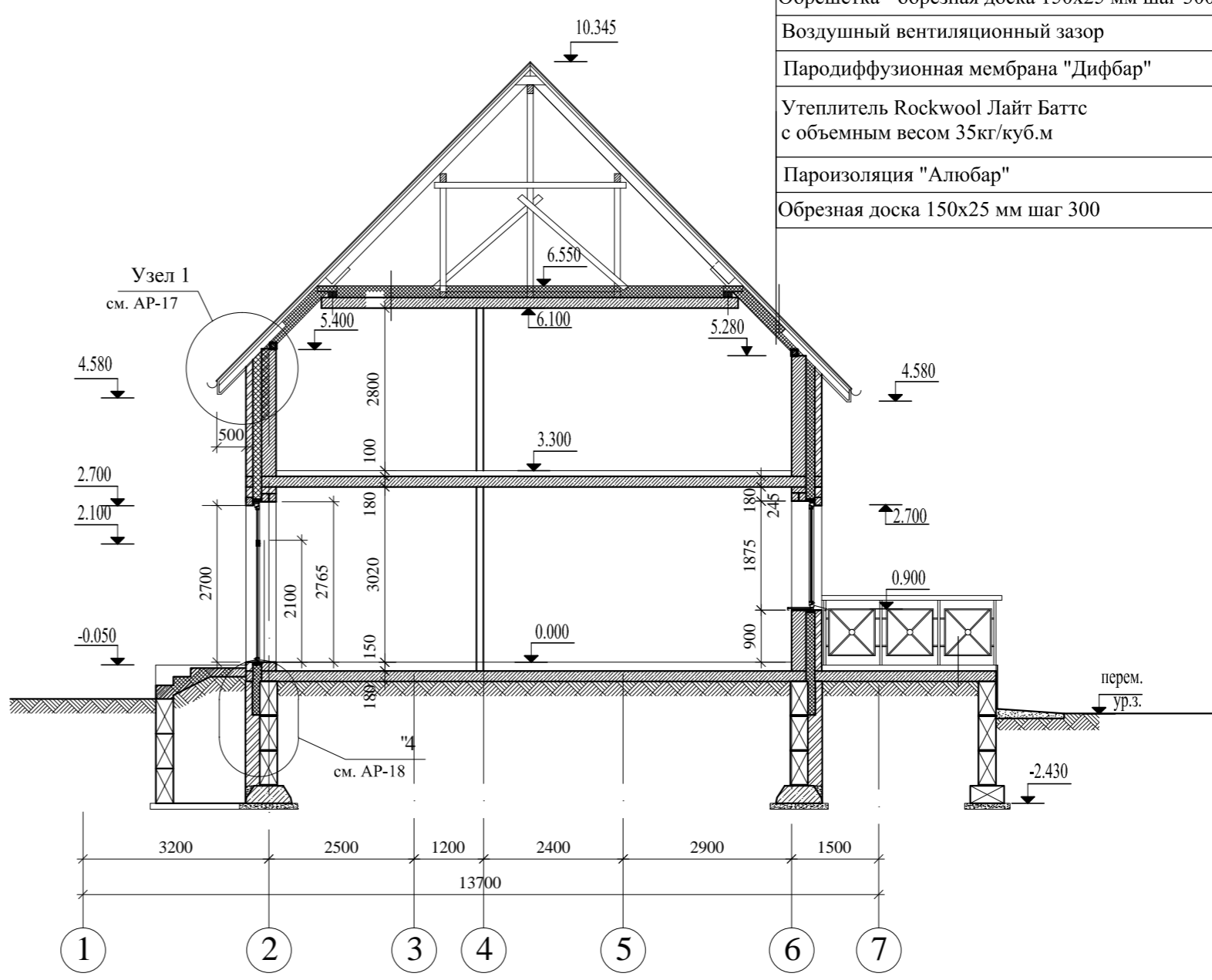


"3/9

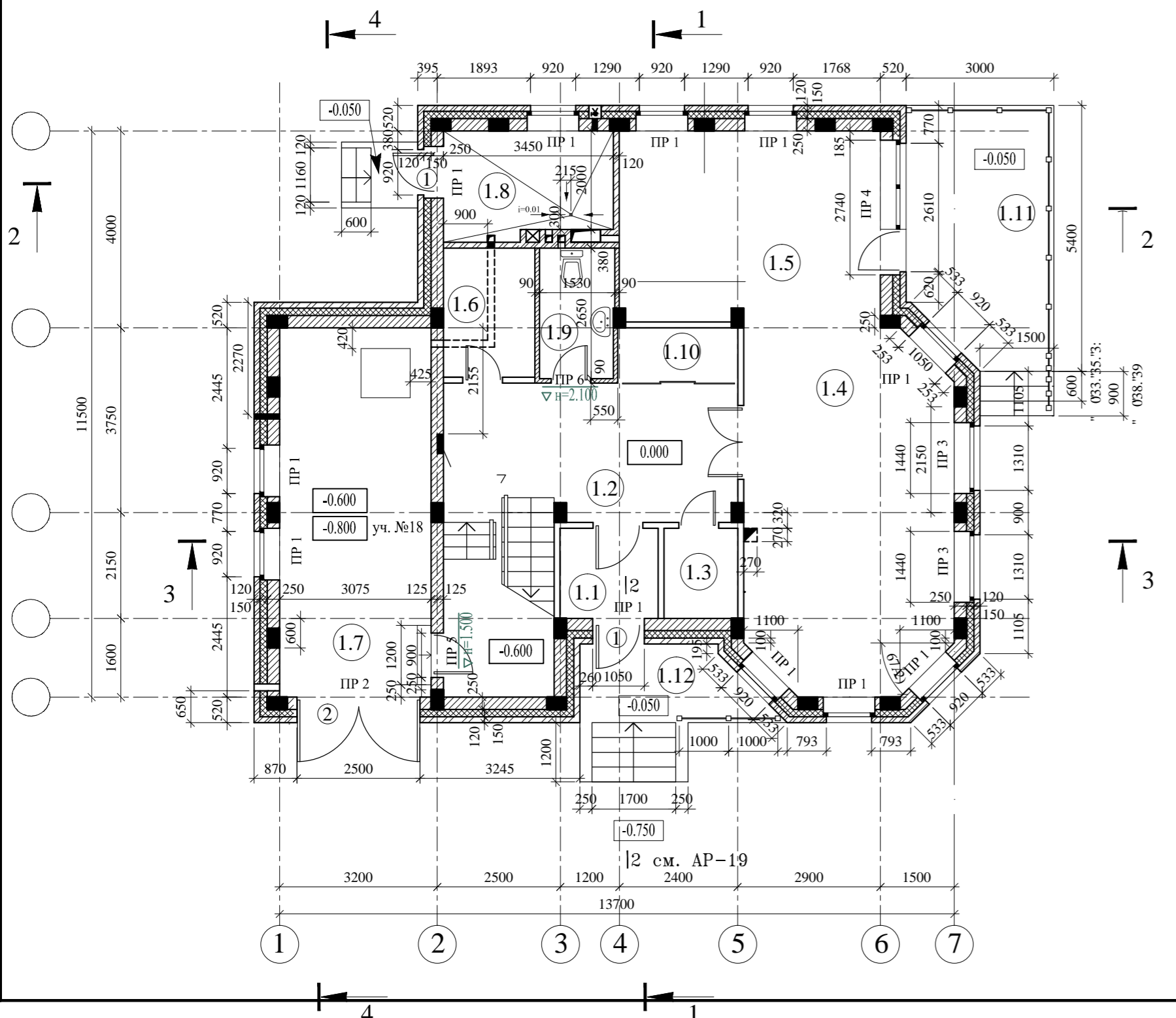


" " ØØ22

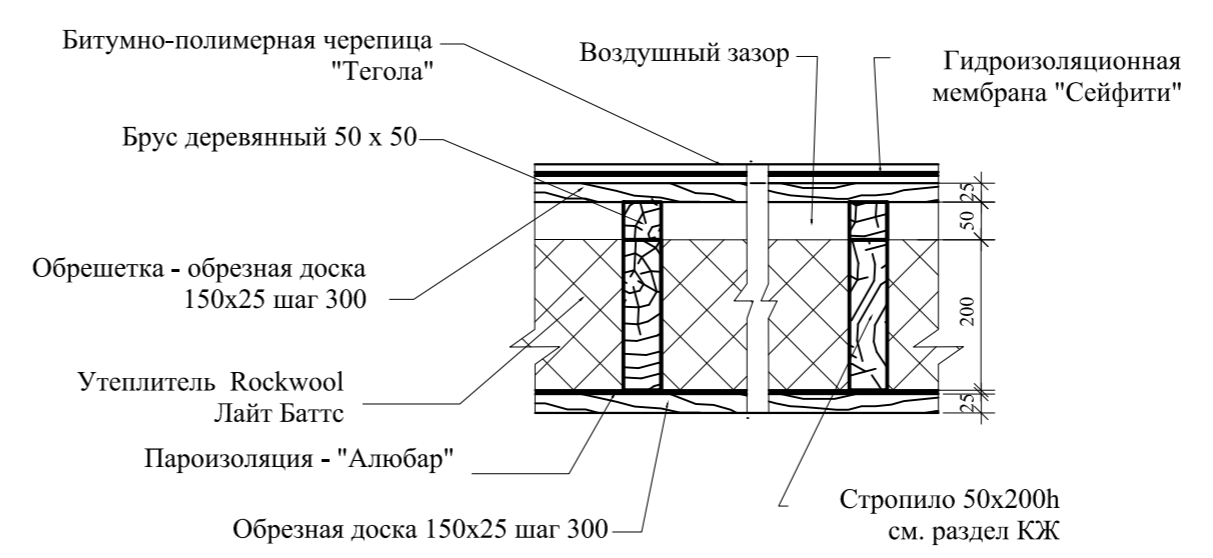
"4/4



Кровельное покрытие "Тегола" (битумно-полимерная черепица)	- 3 мм
Гидроизоляционная мембрана "Сейфити"	- 3 мм
Сплошной настил из влагостойкой фанеры толщ. 10мм - 10 мм	
Обрешетка - обрезная доска 150x25 мм шаг 300	- 25 мм
Воздушный вентиляционный зазор	- 50 мм
Пародиффузионная мембрана "Дифбар"	
Утеплитель Rockwool Лайт Батте с объемным весом 35кг/куб.м	- 200мм
Пароизоляция "Алюбар"	
Обрезная доска 150x25 мм шаг 300	- 25 мм



Сечение 1-1



	"	"	"
1.1			3.5
1.2			24.7
1.3			2.6
1.4			30.8
1.5	"		20.1
1.6			4.7
1.7			23.0
1.8			7.2
1.9	1		3.9
1.10			2.7
			123.2
1.11			14.3
1.12			7.7

Изм.	Кол. изм.	Лист	№ док.	Подп.	Дата

Ставля	Лист	Листов