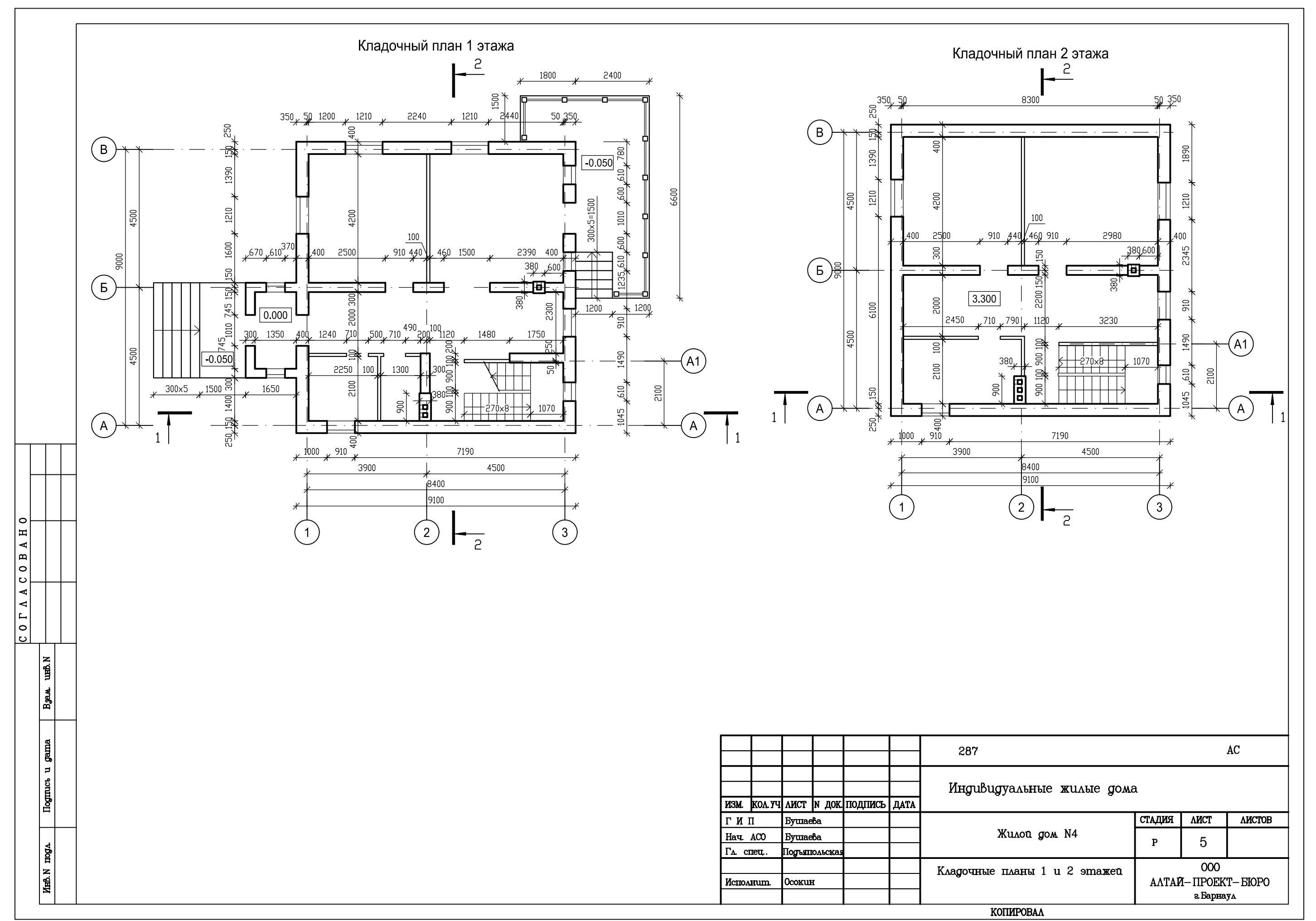


| ВЕДОМОСТЬ ОТДЕЛКИ ПОМЕЩЕНИЙ | | | | | | | |
|-------------------------------|------------------------|------------------------------------|------------------------|---|--------------------------|---|---|
| НАИМЕНОВАНИЕ ПОМЕЩЕНИЙ | ПОТОЛОК | | СТЕНЫ ИЛИ ПЕРЕГОРОДКИ | | НИЗ СТЕН ИЛИ ПЕРЕГОРОДКИ | | ПРИМЕЧАНИЕ |
| | ПЛОЩАДЬ М ² | ВИД ОТДЕЛКИ | ПЛОЩАДЬ М ² | ВИД ОТДЕЛКИ | ПЛОЩАДЬ М ² | ВИД ОТДЕЛКИ | |
| 1-й ЭТАЖ | | | | | | | |
| ТАМБУР | 3,14 | ШПАТЛЕВКА ВОДОЭМУЛЬСИОННАЯ ОКРАСКА | 1,58 | ШТУКАТУРКА ШПАТЛЕВКА ВОДОЭМУЛЬСИОННАЯ ОКРАСКА | | | |
| ГОСТИННАЯ ХОЛЛ | 31,65 | ШПАТЛЕВКА ВОДОЭМУЛЬСИОННАЯ ОКРАСКА | 89,4 | ШТУКАТУРКА ШПАТЛЕВКА ВОДОЭМУЛЬСИОННАЯ ОКРАСКА | | | |
| КУХНЯ-СТОЛОВАЯ | 17,74 | ШПАТЛЕВКА ВОДОЭМУЛЬСИОННАЯ ОКРАСКА | 34,46 | ШТУКАТУРКА ШПАТЛЕВКА ВОДОЭМУЛЬСИОННАЯ ОКРАСКА | 6,72 | ШТУКАТУРКА ШПАТЛЕВКА ВОДОЭМУЛЬСИОННАЯ ОКРАСКА | КЕРАМИЧЕСКОЕ ПЛИТКУ ВЫПОЛНИТЬ ВДОЛЬ ПЕРИМЕТРА КОМНАТЫ |
| КОТЕЛЬНАЯ | 4,46 | ШПАТЛЕВКА ВОДОЭМУЛЬСИОННАЯ ОКРАСКА | 22,65 | КЕРАМИЧЕСКАЯ ПЛИТКА НА ДИСПЕРСИОННОМ КЛЕЕ | | | |
| САНУЗЕЛ | 2,49 | ШПАТЛЕВКА ВОДОЭМУЛЬСИОННАЯ ОКРАСКА | 18,45 | КЕРАМИЧЕСКАЯ ПЛИТКА НА ДИСПЕРСИОННОМ КЛЕЕ | | | |
| 2-й ЭТАЖ | | | | | | | |
| СПАЛЬНИ ХОЛЛ ЛЕСТИННАЯ КЛЕТКА | 63,37 | ШПАТЛЕВКА ВОДОЭМУЛЬСИОННАЯ ОКРАСКА | 173,6 | ШТУКАТУРКА ШПАТЛЕВКА ВОДОЭМУЛЬСИОННАЯ ОКРАСКА | | | |
| САНУЗЕЛ | 8,34 | ШПАТЛЕВКА ВОДОЭМУЛЬСИОННАЯ ОКРАСКА | 23,52 | КЕРАМИЧЕСКАЯ ПЛИТКА НА ДИСПЕРСИОННОМ КЛЕЕ | | | |

| | | | | | | | | |
|---------------------------|----------|----------|----------|----------|----------|----------|--------------|-------------------|
| ИЗМ. | КОЛ. ЧИ. | АВТ. | Р. | ДЖ. | ПОДПИСЬ | ДАТА | 287 | АС |
| Индивидуальное жилое дома | | | | | | | | |
| Г. И. П. | И. П. П. | И. П. П. | И. П. П. | И. П. П. | И. П. П. | И. П. П. | Жилое дом №4 | СТADIЯ |
| И. П. П. | И. П. П. | И. П. П. | И. П. П. | И. П. П. | И. П. П. | И. П. П. | ООО | АВТ. |
| И. П. П. | И. П. П. | И. П. П. | И. П. П. | И. П. П. | И. П. П. | И. П. П. | ООО | АКТОВ |
| И. П. П. | И. П. П. | И. П. П. | И. П. П. | И. П. П. | И. П. П. | И. П. П. | ООО | АЛТАЙ-ПРОЕКТ-БЮРО |
| И. П. П. | И. П. П. | И. П. П. | И. П. П. | И. П. П. | И. П. П. | И. П. П. | в Барнаул | |

ФОРМАТ А3

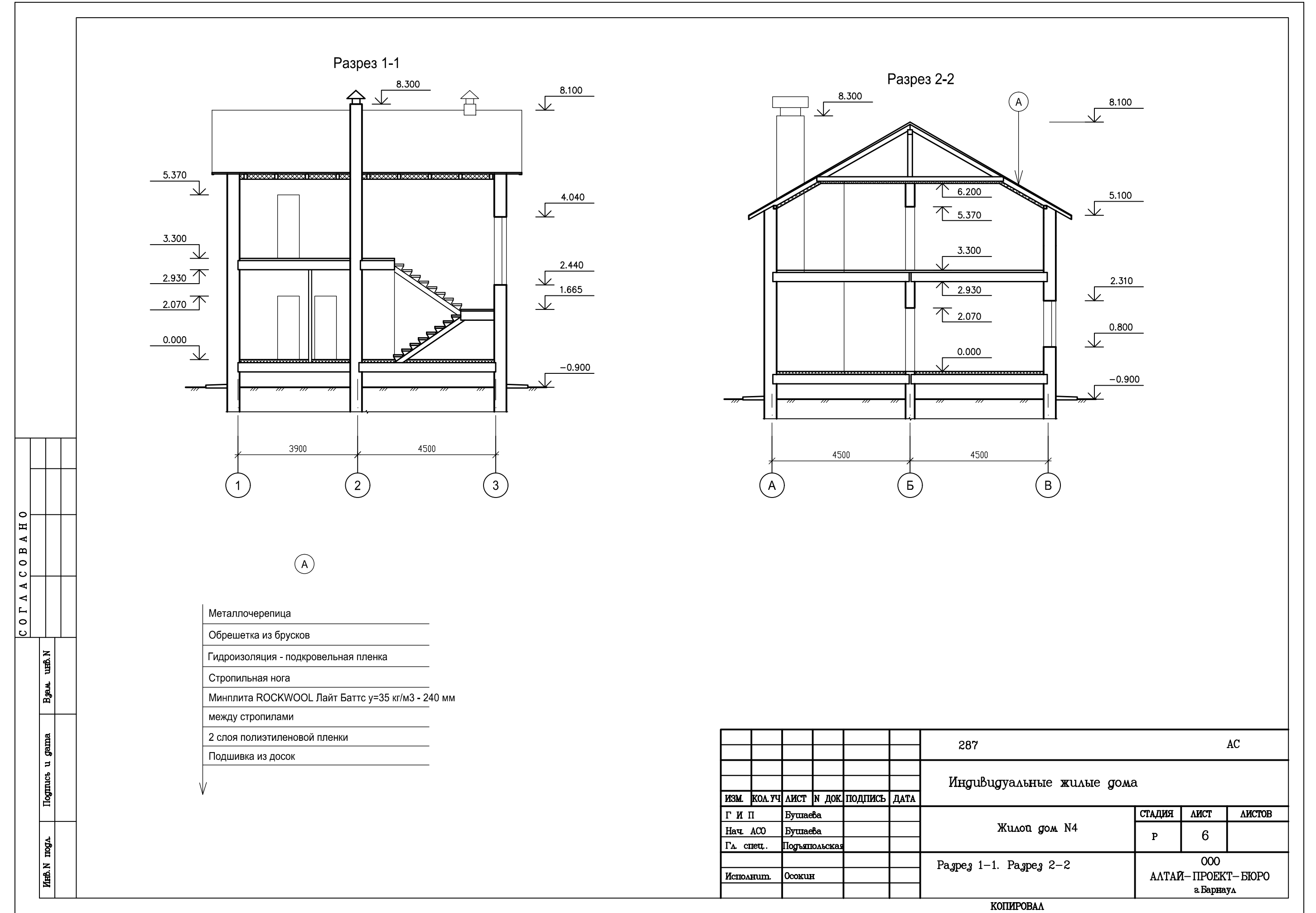


ФОРМАТ А3

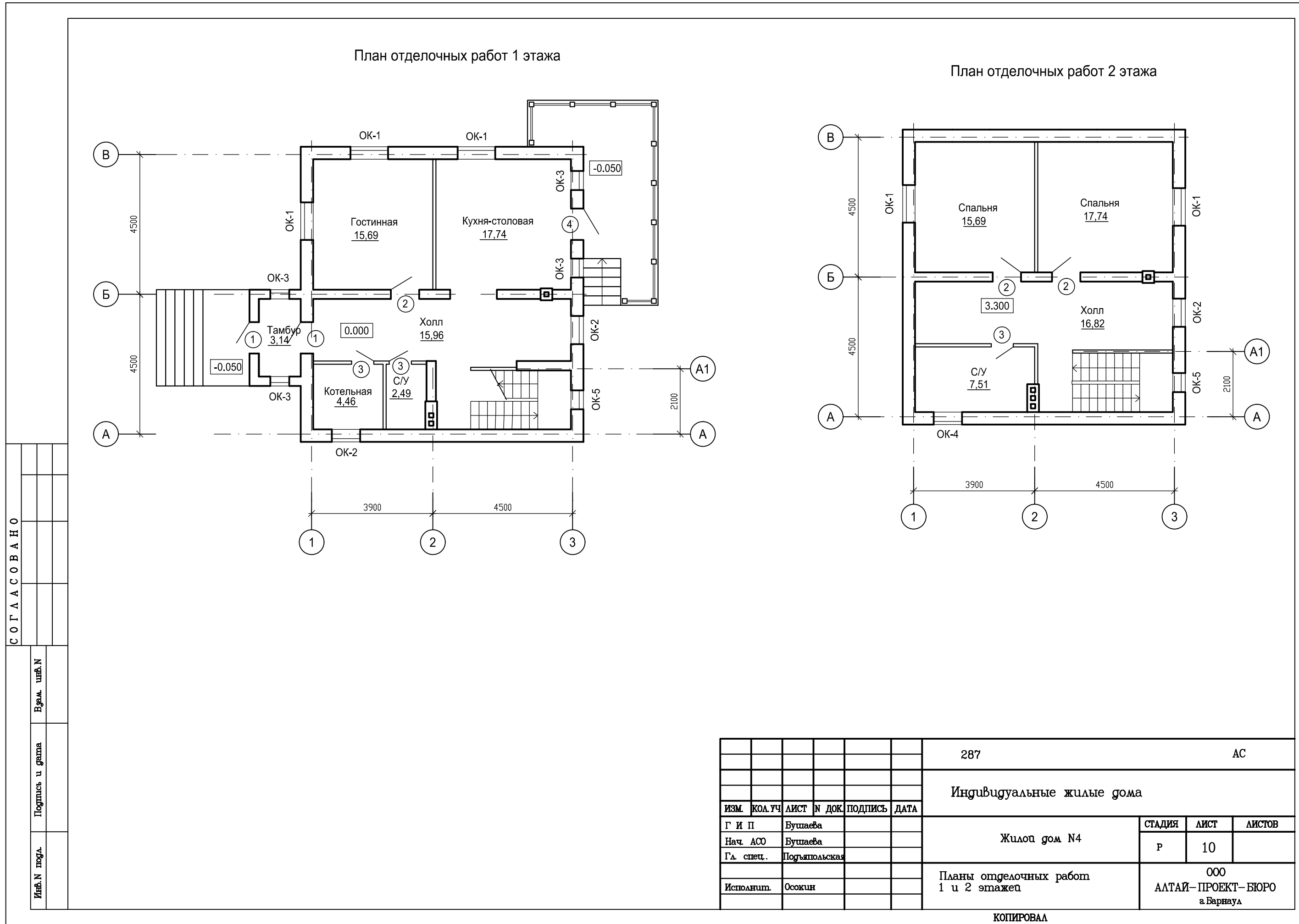
| СПЕЦИФИКАЦИЯ ОКОН И ДВЕРЕЙ | | | | | | |
|----------------------------|-----------------|-------------------------|----------------|---|---------------|-------------------------------|
| МАРКА ПОЗ | ОБОЗНАЧЕНИЕ | НАИМЕНОВАНИЕ | КОЛ. ПО ЭТАЖАМ | | РАЗМЕР ПРОЕМА | ПРИМЕЧАНИЕ |
| | | | 1 | 2 | | |
| ОКНА | | | | | | |
| ОК-1 | ГОСТ 11214-2003 | ОД РСП В2 1510-1210-138 | 3 | 2 | 1210x1510 | Узлы вент. по ГОСТ 11214-2003 |
| ОК-2 | ГОСТ 11214-2003 | ОД РСП В2 1510-910-138 | 2 | 1 | 910x1510 | |
| ОК-3 | ГОСТ 11214-2003 | ОД РСП В2 1510-610-138 | 4 | 1 | 610x1510 | |
| ОК-4 | ГОСТ 11214-2003 | ОД РСП В2 910-910-138 | 1 | 1 | 910x910 | |
| ОК-5 | ГОСТ 11214-2003 | ОД РСП В2 1790-610-138 | 1 | 1 | 1790x610 | |
| ДВЕРИ | | | | | | |
| 1 | ГОСТ 24698-81 | ДВ 21-10А | 2 | 2 | 1010x2070 | |
| 2 | ГОСТ 6629-88 | ДВ 21-9 | 1 | 2 | 910x2070 | |
| 3 | ГОСТ 6629-88 | ДВ 21-7 | 2 | 1 | 710x2070 | |
| 4 | ГОСТ 11214-2003 | ОД РСП В2 2360-1010-138 | 1 | 1 | 1010x2360 | |

| | | | | | | | | |
|---------------------------|----------|----------|----------|----------|----------|----------|--------------|-------------------|
| ИЗМ. | КОЛ. ЧИ. | АВТ. | Р. | ДЖ. | ПОДПИСЬ | ДАТА | 287 | АС |
| Индивидуальное жилое дома | | | | | | | | |
| Г. И. П. | И. П. П. | И. П. П. | И. П. П. | И. П. П. | И. П. П. | И. П. П. | Жилое дом №4 | СТADIЯ |
| И. П. П. | И. П. П. | И. П. П. | И. П. П. | И. П. П. | И. П. П. | И. П. П. | ООО | АВТ. |
| И. П. П. | И. П. П. | И. П. П. | И. П. П. | И. П. П. | И. П. П. | И. П. П. | ООО | АКТОВ |
| И. П. П. | И. П. П. | И. П. П. | И. П. П. | И. П. П. | И. П. П. | И. П. П. | ООО | АЛТАЙ-ПРОЕКТ-БЮРО |
| И. П. П. | И. П. П. | И. П. П. | И. П. П. | И. П. П. | И. П. П. | И. П. П. | в Барнаул | |

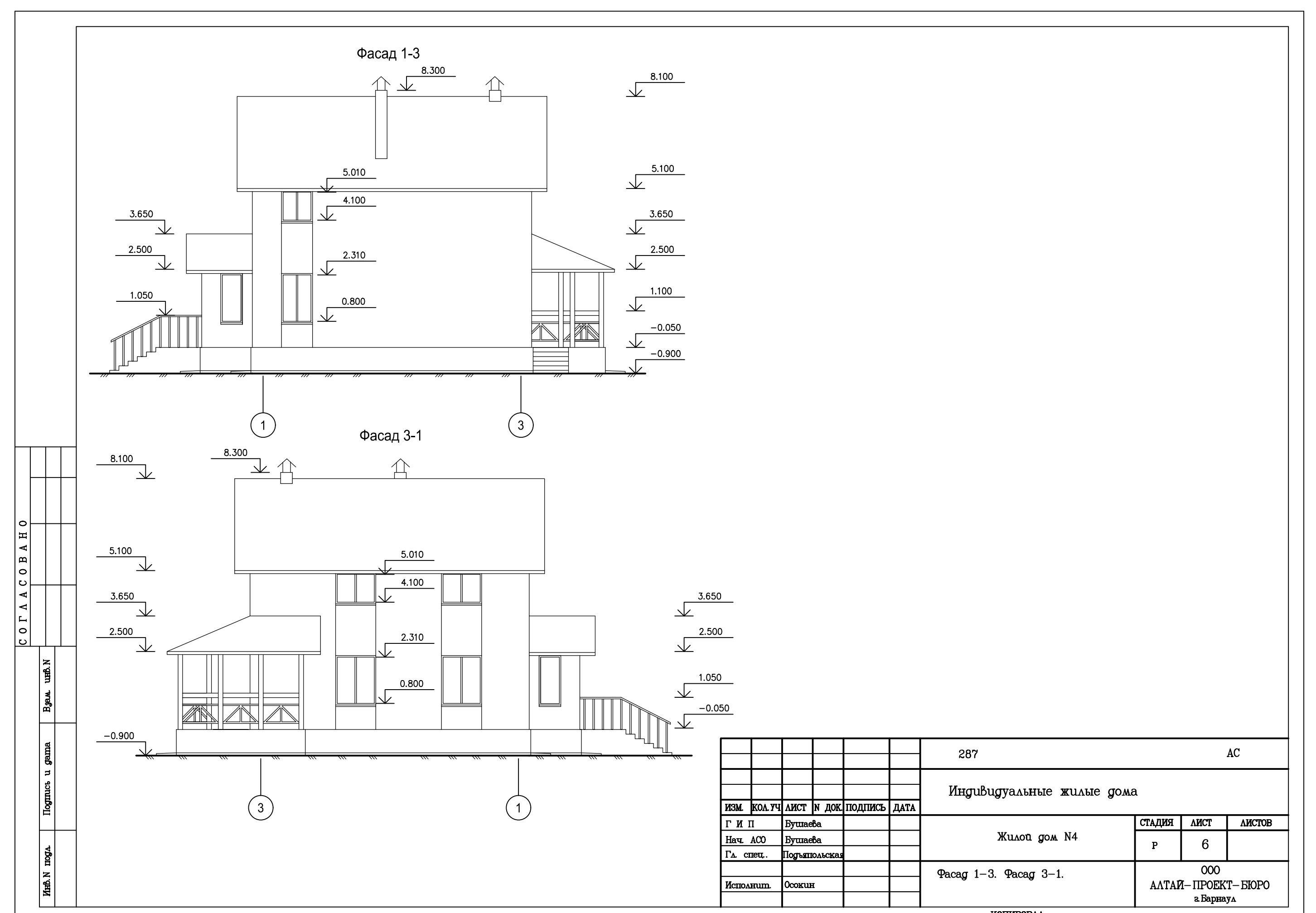
ФОРМАТ А3



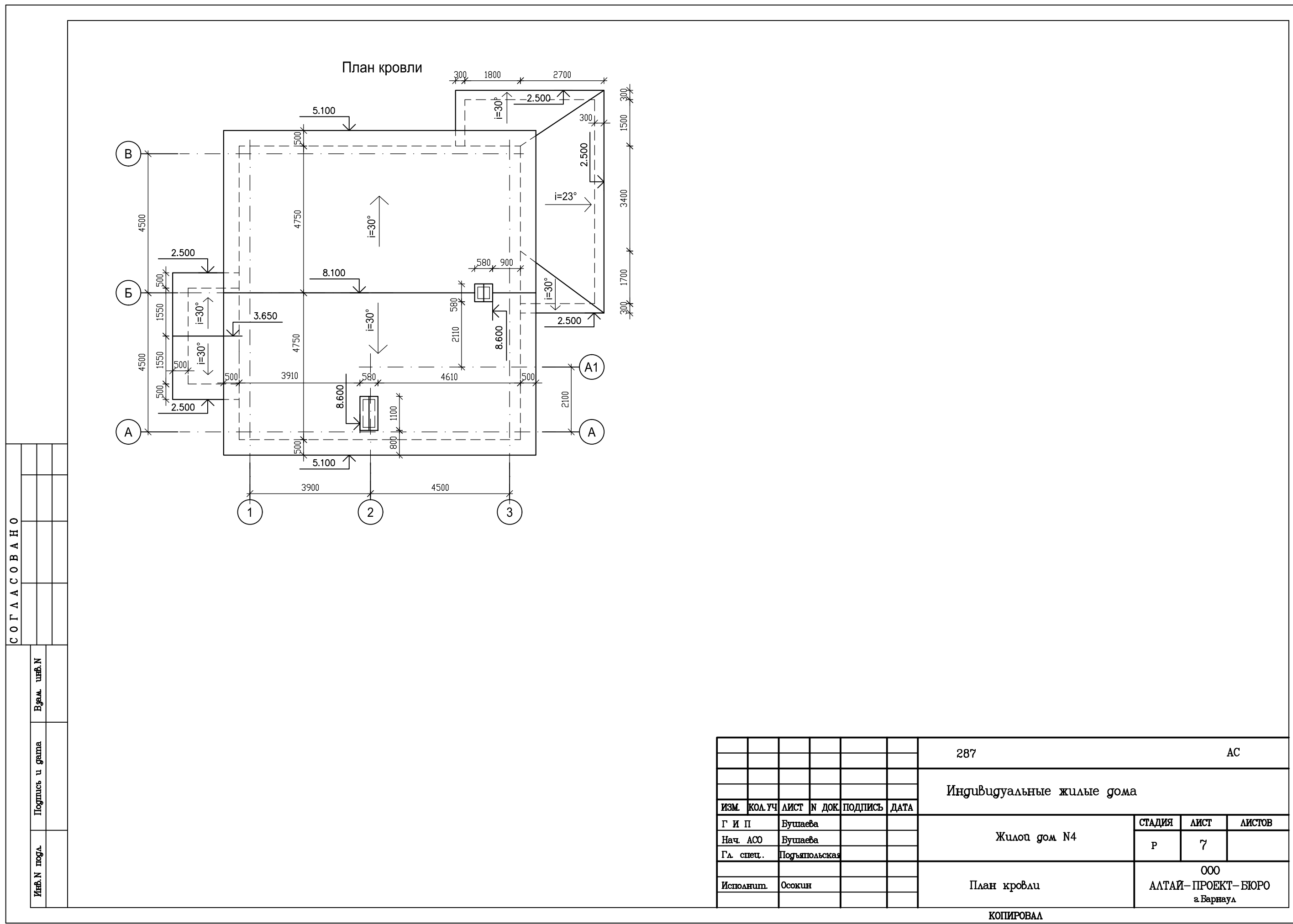
ФОРМАТ А3



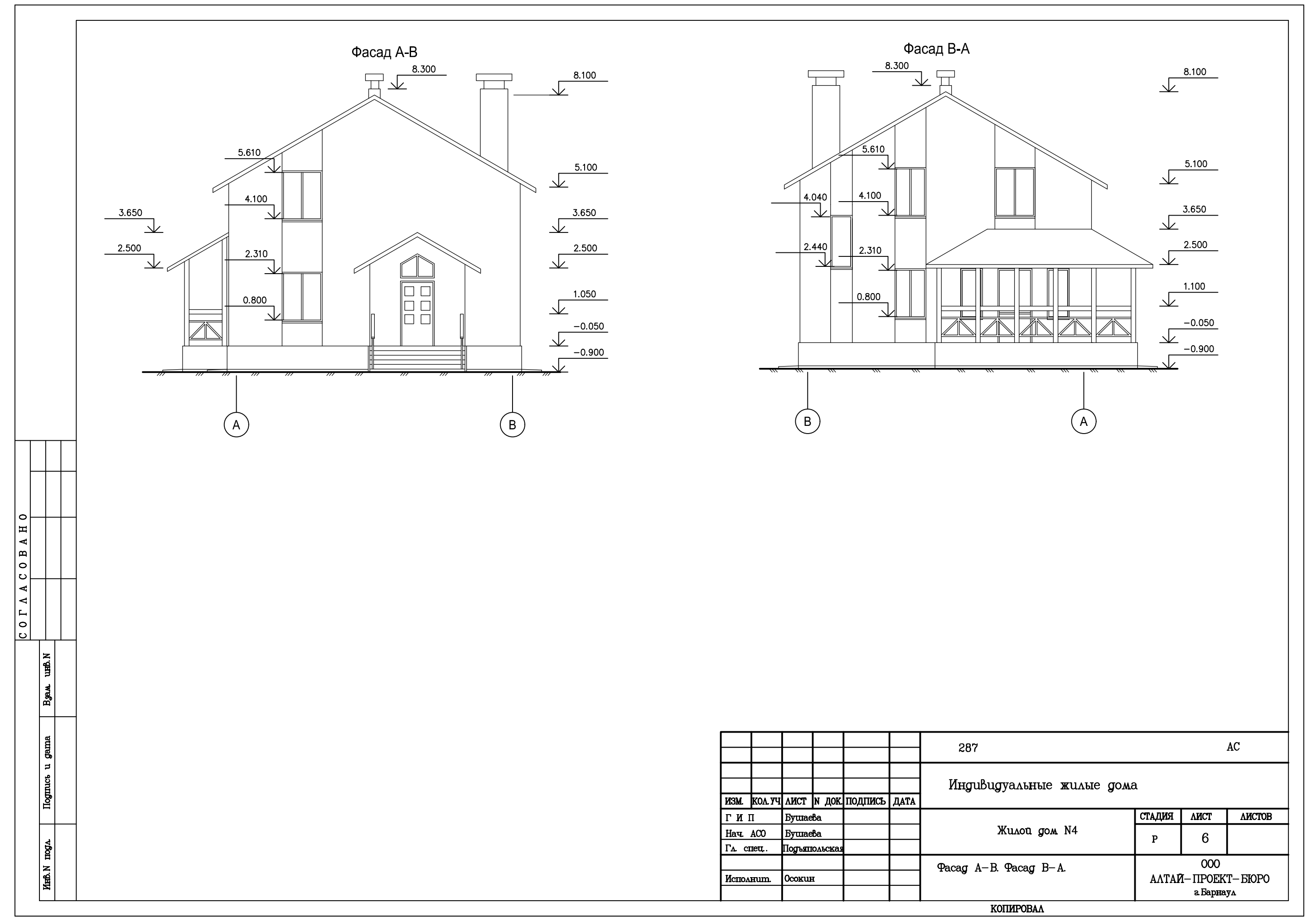
ФОРМАТ А3



ФОРМАТ А3



ФОРМАТ А3



ФОРМАТ А3